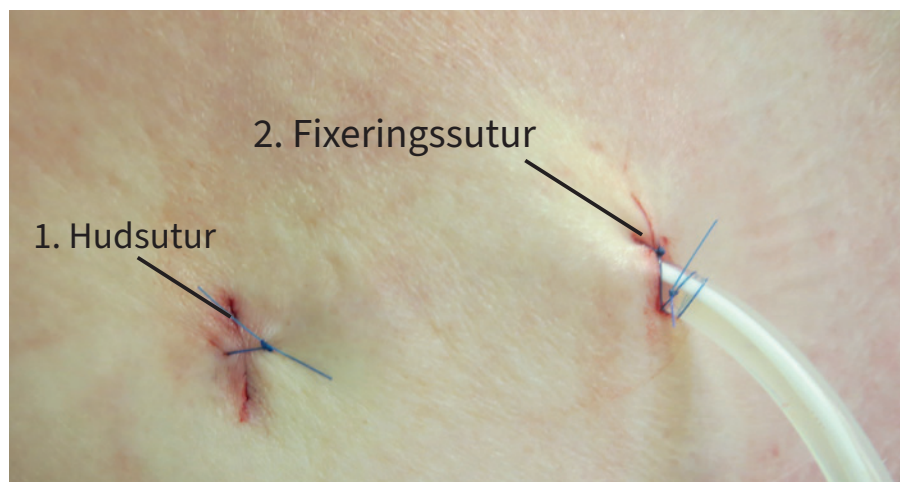


# Suturer



## Suturer

Hudsuturen (1), dvs suturen længst fra kateterets udgangspunkt, kan fjernes efter 10 dage. Denne sutur kan dækkes med en separat forbindelse.

Fixeringsuturen (2), dvs suturen omkring kateteret, skal tidligst fjernes efter 30 dage. Denne sutur holder kateteret på plads, mens polyestermandchatten gror ind i vævet under huden.

## Bruser og bad

Hvis patienten ønsker at gå i brusebad, skal hele forbindelsen inklusive kateterventilen dækkes af en vandtæt, selvklæbende forbindelse, da silikonehætten til kateterventilen ikke er vandtæt. Badning og saunaer anbefales ikke.